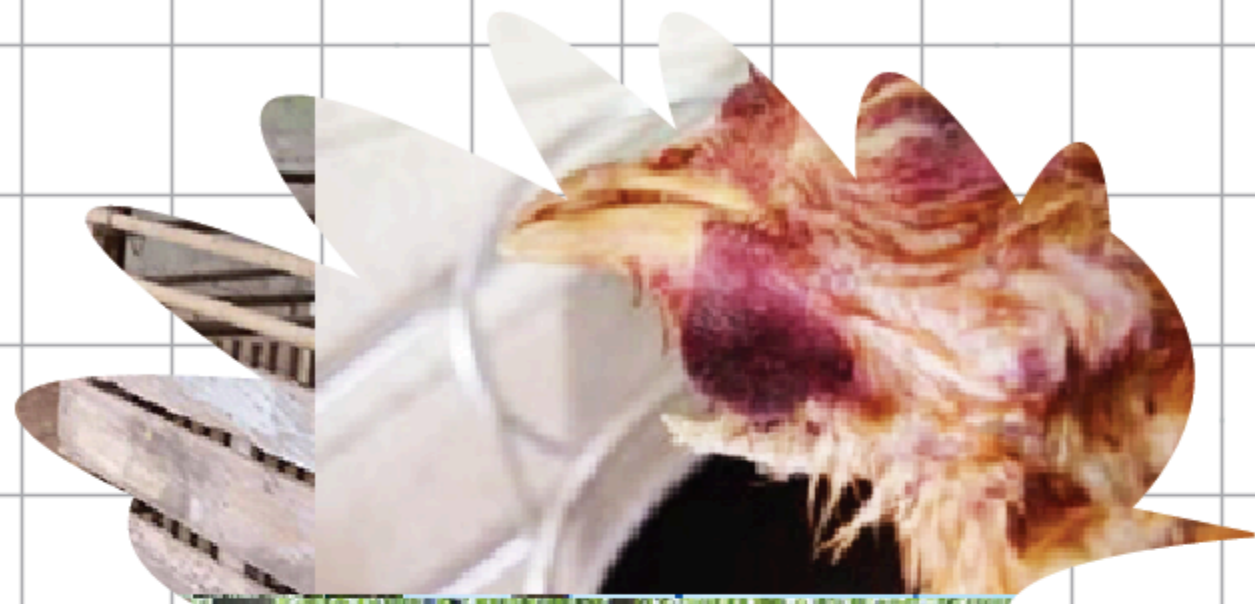




สัตว์ปีกป่วยตาย.. ควรทำอย่างไร!!



เกษตรกร

- **แจ้ง**เจ้าหน้าที่ปศุสัตว์ใกล้บ้านทันที
- **ห้าม**นำซากสัตว์ปีกที่ตายมา **ปรุงเป็นอาหาร** โดยเด็ดขาด!!
ต้อง**ทำลายและฝังกลบ**ซากสัตว์
พร้อมกับฉีดยาฆ่าเชื้อเพื่อป้องกันการแพร่ระบาด
ไม่นำไปทิ้งในที่สาธารณะ
- ขณะจับต้อง**สวมถุงมือ**ทุกครั้ง
- **ล้างมือ**ด้วยน้ำสะอาดและน้ำยาฆ่าเชื้อโรคทันที
- ให้เจ้าหน้าที่**พ่นน้ำยาฆ่าเชื้อ**ในโรงเรือน



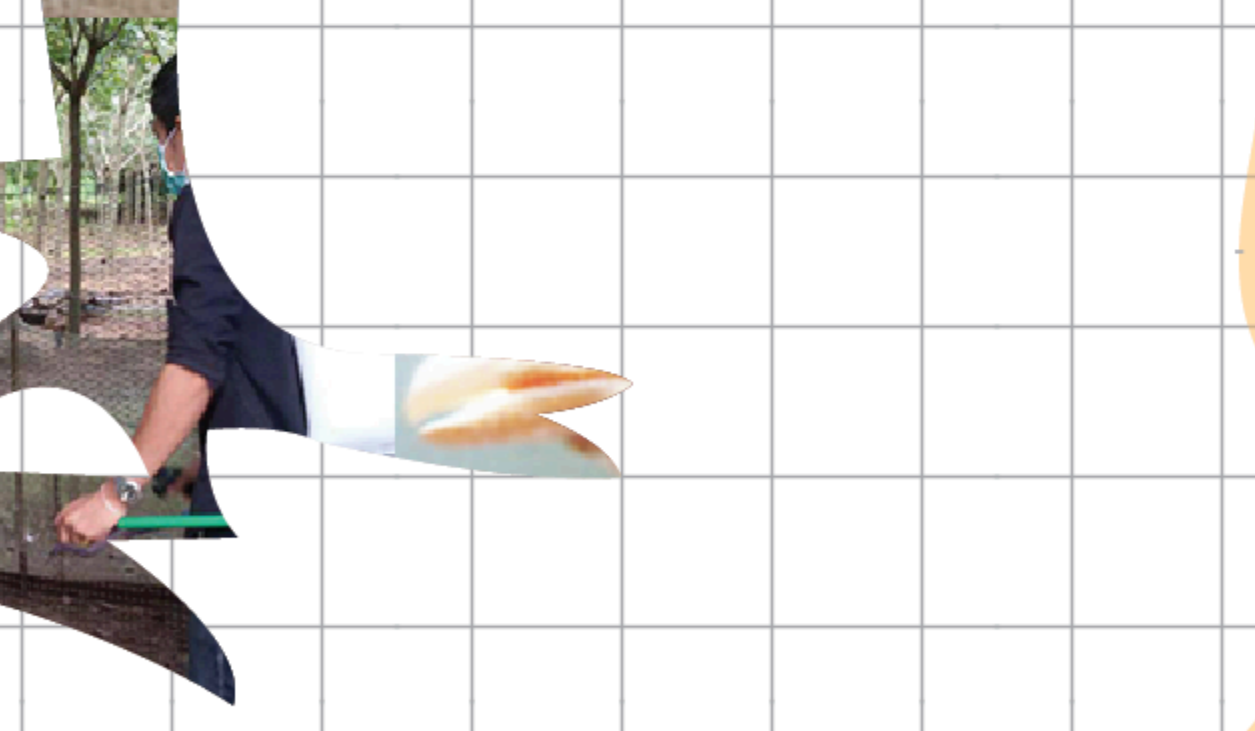
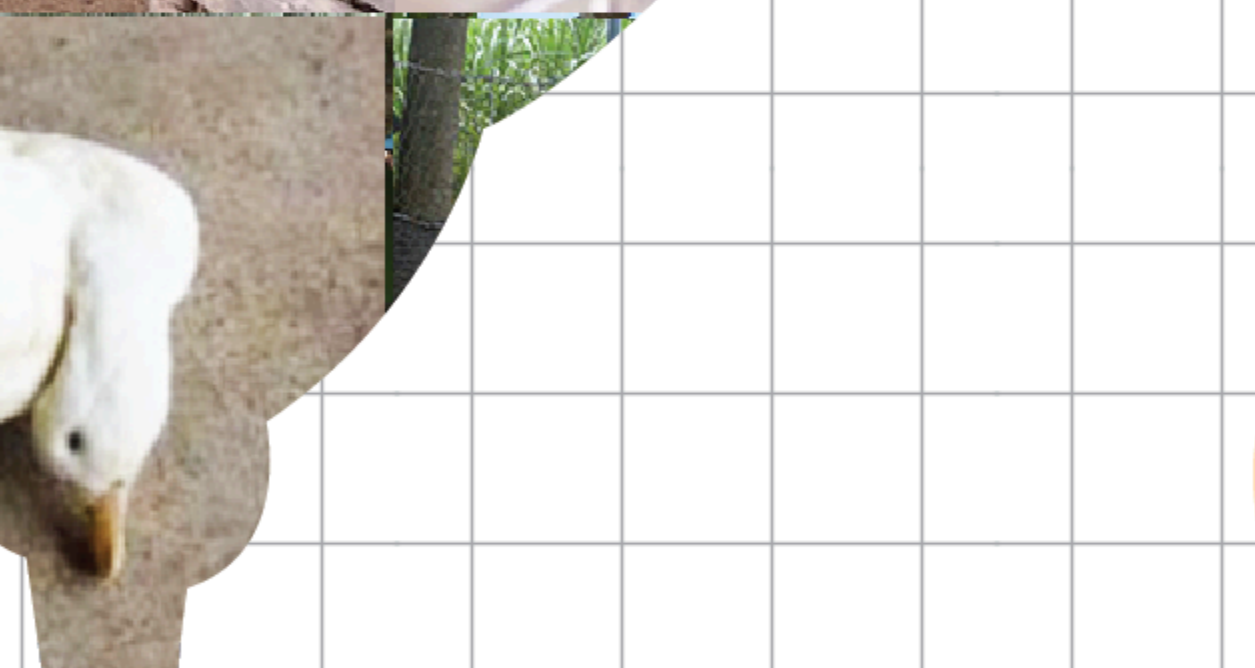
ประชาชนทั่วไป

- **ตระหนักแต่ไม่ตระหนก**
- **รับฟังข่าวสาร**จากกรมปศุสัตว์
และหน่วยงานสาธารณสุขเป็นหลัก
- **แจ้งเบาะแส**สัตว์ปีกป่วยตายผิดปกติ
ให้กับเจ้าหน้าที่ในพื้นที่



เจ้าหน้าที่

- **ประสาน**เครือข่าย 3 กระทรวง
 - กระทรวงมหาดไทย (กำนัน ผู้ใหญ่บ้าน)
 - กระทรวงสาธารณสุข (จนท.สาธารณสุข อสม.)
 - กระทรวงเกษตรและสหกรณ์ (จนท.สัตวแพทย์ สัตวบาล อาสาปศุสัตว์ทุกหมู่บ้าน)
- **ค้นหา**สัตว์ปีกป่วยตายผิดปกติและพ่นยา
ฆ่าเชื้อโรค
- **เข้มงวดและตรวจสอบ**การเคลื่อนย้าย
สัตว์ปีก
- **สร้างเครือข่าย**อาสาปศุสัตว์ทุกหมู่บ้าน



หากพบเห็นสัตว์ปีกป่วยตายผิดปกติ

สามารถแจ้งเบาะแสให้กับ ปศุสัตว์อำเภอ ปศุสัตว์จังหวัด กำนัน ผู้ใหญ่บ้าน อาสาปศุสัตว์

อาสาสมัครสาธารณสุข ในพื้นที่ของท่าน หรือสายด่วนกรมปศุสัตว์ โทร. 096-301-1946